



Curso: 8° básico
Profesor: Norma Carrasco Alvarado.
Asignatura: Ciencias Naturales
Correo: norma.carrasco@colegiocrisol.cl

CLASE 17

Objetivos de aprendizaje

Temático:

-Estructura de la célula eucarionte.

Habilidad:

-Reconocen estructuras de las células eucariontes y sus funciones.

INICIO

1-Ponen la fecha en su cuaderno.

2-Recuerdan clase anterior con video “Células eucariontes y procariontes”.

<https://curriculumnacional.mineduc.cl/614/w3-article-133488.html>

DESARROLLO

1-Observan la célula eucarionte, para que vean exactamente cada estructura, de la que estamos estudiando y donde se ubica cada una.

2-Observan, analizan, destacan y dibujan lo más importante de la página 60 y 61 del libro del estudiante.

3- Observan videos para entender mejor lo que son de algunas estructuras y su función.

4-¿Qué es el núcleo en la célula?

<https://www.youtube.com/watch?v=qEv3ciSGAdI>

5-¿Qué es el aparato de Golgi?

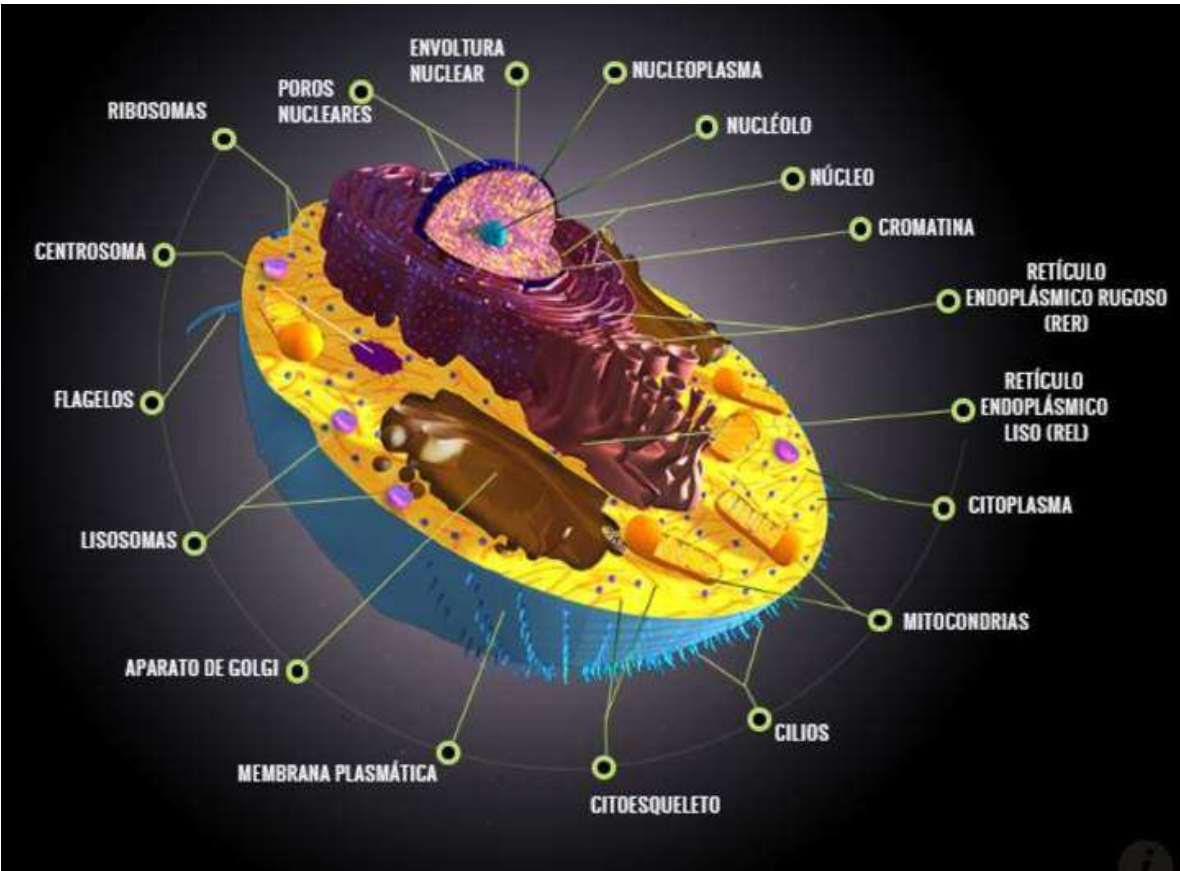
<https://www.youtube.com/watch?v=CZZwl8xgSOk>

6-¿Qué son las mitocondrias?

https://www.youtube.com/watch?v=wSsZRjaN_Ac

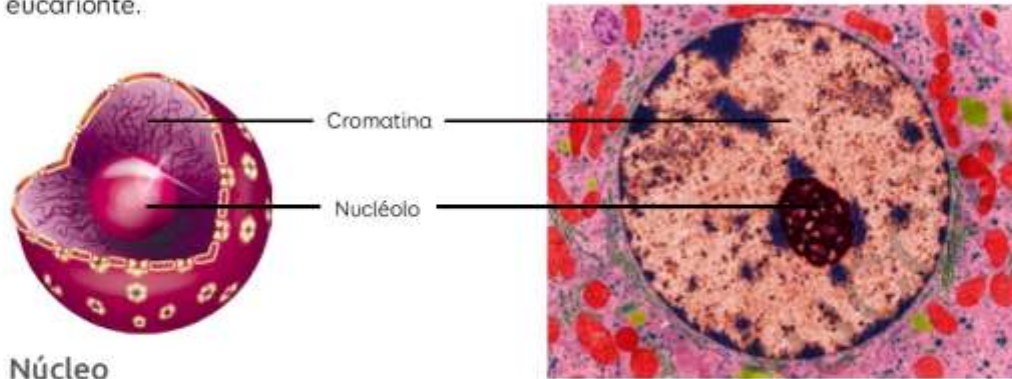
CIERRE

1-¿Qué vimos en esta clase?¿Qué te dificultó más?



¡A repartir tareas!

Las siguientes estructuras cumplen importantes funciones en la célula eucarionte.



Núcleo

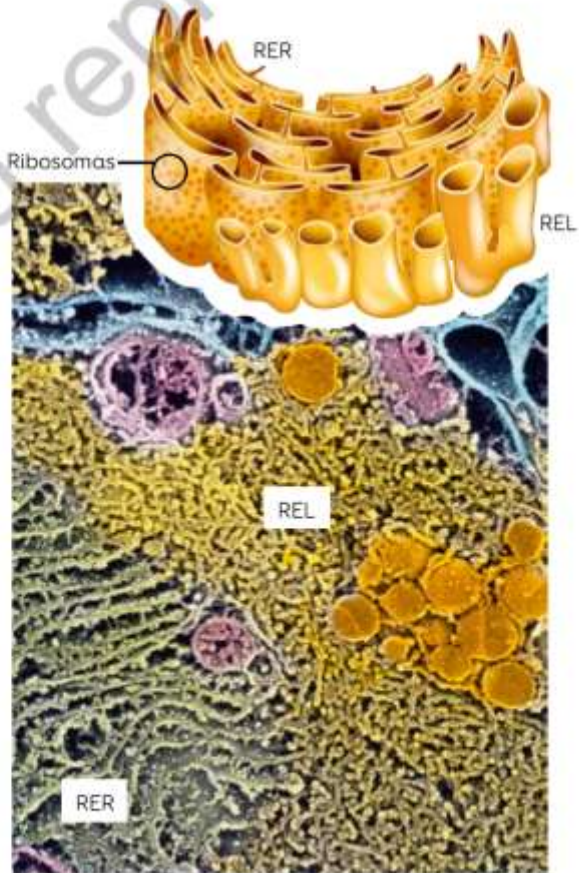
Centro de control que dirige las actividades celulares. La envoltura o carioteca lo delimita externamente. Adentro de él, encontramos la **cromatina** y el nucléolo.

Retículo endoplásmico

Red de túbulos y sacos membranosos interconectados entre sí. En él podemos reconocer dos regiones:

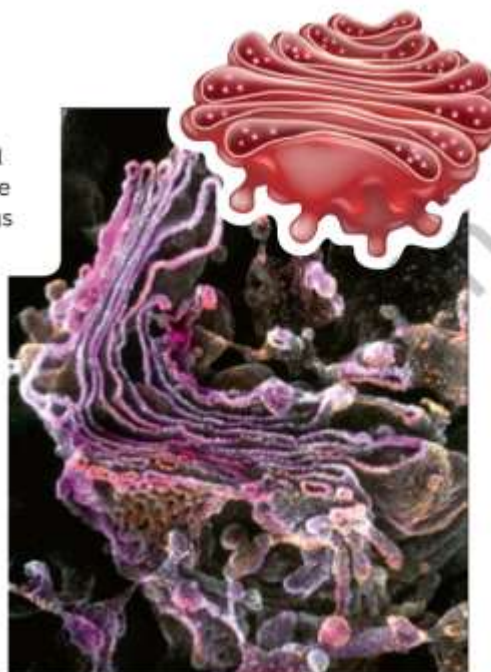
Retículo endoplásmico rugoso (RER): está cubierto de ribosomas y se encarga de almacenar las proteínas que estos sintetizan.

Retículo endoplásmico liso (REL): no presenta ribosomas. Consiste en un conjunto de túbulos aplanados que sintetizan lípidos y descomponen sustancias tóxicas para la célula.



Aparato de Golgi

Se encarga de modificar y empaquetar algunas de las sustancias producidas en el retículo endoplásmico y luego las distribuye hacia distintas partes de la célula o bien las exporta fuera de esta.



Mitocondria

Organelo formado por una doble membrana que participa en los procesos de obtención de energía para las funciones y el mantenimiento de la célula.

Cloroplasto

Organelo rodeado por una doble membrana que solo está presente en las células vegetales y en algunos protistas. En él ocurre la fotosíntesis.

